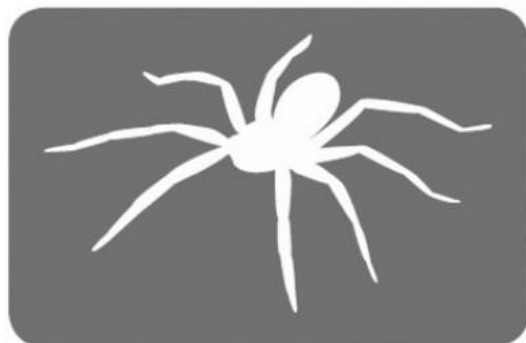


Instrukcje użytkowania



Elektryczny odstraszacz pajaków

55634B

Drogi kliencie!

Dziękujemy za zakup naszego wysokiej jakości produktu. Prosimy o uważne przeczytanie niniejszej instrukcji i przestrzeganie poniższych informacji.

Misją ISOTRONIC jest humanitarne i ekologiczne odstraszenie różnych szkodników oraz poprawa jakości życia ludzi w sposób zrównoważony ekologicznie. Nasze produkty są wytwarzane bez użycia chemikaliów! Nie ma potrzeby ich uzupełniania. Chroni to środowisko i Twój portfel.

Opis produktu

Innowacyjna ochrona od ISOTRONIC. Nie musisz martwić się o niechciane wizyty pajaków. OSZI.10.0.TECHNOLOGY pulsujący przełącznik interwałowy (technologia częstotliwości oscylacji) zapobiega przyzwyczajeniu się pajaków do dźwięku. Przenośny odstraszacz pajaków ISOTRONIC trzyma pająki z dala od samochodu, garażu, stodoły lub ogrodu za pomocą dźwięków o bardzo wysokim interwale. Działa przeciwko pająkom w różnych typach dźwięków i zakresach częstotliwości, zapewniając maksymalną skuteczność.

Nowe przenośne urządzenie ISOTRONIC może być używane natychmiast.

Z doświadczenia wynika, że po kilku dniach/tygodniach pająki trwale oddalają się od zakłóconego środowiska z dźwiękiem. Umieść urządzenie tak, aby pająki mogły uciec. Należy pamiętać, że przeszkody, takie jak szafki, sofy, domki letniskowe lub miękkie powierzchnie, takie jak zasłony, dywany, krzewy mogą w celu zmniejszenia fal częstotliwości i wydajności lub wydłużenia czasu sygnalizacji. Urządzenie należy umieścić tak, aby obiekty w pomieszczeniu nie zakłócały propagacji częstotliwości.

Tryb

Nowa elektronika oznacza minimalne zużycie energii. Urządzenie od czasu do czasu emituje dźwięki o wysokiej częstotliwości. Dźwięki te są prawie niezauważalne dla ludzkiego ucha. Trzymają one pająki z dala od urządzenia. Urządzenie odstrasza szkodniki w sposób przyjazny dla środowiska.

Dane techniczne

Zasięg:	około 30 m ² (w zamkniętej przestrzeni)
Częstotliwość wyjściowa:	okresowa (3 sekundy włączenia, 3 sekundy wyłączenia)
Wyświetlacz: sygnalizacja	LED (okresowa)
Napięcie robocze:	230 V ~ / 50 Hz
Zasilanie:	około 1 W
Klasa IP:	II - nadaje się tylko do użytku wewnątrz pomieszczeń

Informacje ogólne

1. Urządzenie i baterie należy przechowywać w miejscu niedostępnym dla dzieci.
2. Opakowania i zużyte materiały należy przechowywać w odpowiedni i przyjazny dla środowiska sposób.
3. Urządzenie może zostać przekazane wraz z instrukcją obsługi.
4. Zastrzegamy sobie prawo do zmiany instrukcji i danych technicznych w związku z ciągłym rozwojem produktu.

Instrukcje bezpieczeństwa

Ważne: ISOTRONIC nie ponosi odpowiedzialności za szkody spowodowane nieprzestrzeganiem instrukcji obsługi.

- Używaj urządzenia tylko z zalecanym prądem
- Używaj tylko oryginalnych części zamiennych, aby uniknąć wypadków w przypadku naprawy.
- Naprawy lub inne prace, np. wymiana bezpieczników itp. mogą być wykonywane wyłącznie przez przeszkoloną i wykwalifikowaną osobę.
- Należy pamiętać, że błędy w obsłudze lub podłączeniu są poza zakresem ISOTRONIC i dlatego nie ponosimy odpowiedzialności za szkody.
- zawsze sprawdzaj, czy sprzęt jest odpowiedni dla danej lokalizacji
- To urządzenie może być używane wyłącznie przez dzieci w wieku powyżej 8 lat. Osoby o ograniczonych zdolnościach umysłowych lub fizycznych bądź nieposiadające doświadczenia i wiedzy mogą korzystać z urządzenia wyłącznie pod nadzorem.
- Dzieci nie mogą bawić się urządzeniem.

Na sprzęt udzielamy trzyletniej gwarancji. Gwarancja obejmuje naprawy usterek niespowodowanych wadliwymi materiałami lub wadami produkcyjnymi. ISOTRONIC nie ma wpływu na poprawność montażu i wykonania, oczywistym jest, że gwarancja obejmuje wyłącznie towar w stanie nienaruszonym. ISOTRONIC nie ponosi odpowiedzialności ani nie udziela gwarancji za jakiegokolwiek szkody spowodowane przez produkt. Dotyczy to w szczególności sytuacji, gdy urządzenie zostało przerobione, naprawione lub zastąpione częściami zamiennymi innymi niż oryginalne, jeśli uszkodzenie zostało spowodowane nieprawidłową pracą, zaniedbaniem lub nieostrożną obsługą.

Powiadomienia dotyczące środowiska

Po zakończeniu okresu użytkowania produkt nie powinien być traktowany jako zwykły odpad, ale musi być

Sprzęt elektryczny i elektroniczny należy utylizować w zakładach recyklingu. W tym celu należy zapoznać się z produktem, instrukcją obsługi i opakowaniem. Materiały nadają się do recyklingu zgodnie z etykietami. Recykling lub inne formy ponownego wykorzystania starych narzędzi w znacznym stopniu przyczyniają się do ochrony środowiska. Należy skontaktować się z lokalnymi władzami lub odpowiedzialnym centrum utylizacji odpadów.